

A Milano un'esposizione di fotografie del bosco bioenergetico

UGGIATE TREVANO (mf7) Una mostra a Milano per raccontare le meraviglie del bosco bioenergetico della «Tenuta de l'Annunziata».

Dal 28 aprile a domani, domenica primo maggio, al «MIA Milan Image Art Fair», è aperta «Onde nella foresta. L'invisibile che esiste», una mostra fotografica che presenta tutta la bellezza di un magico luogo: 13 ettari boschivi che circondano la «Tenuta de l'Annunziata». Il progetto è ideato dal curatore

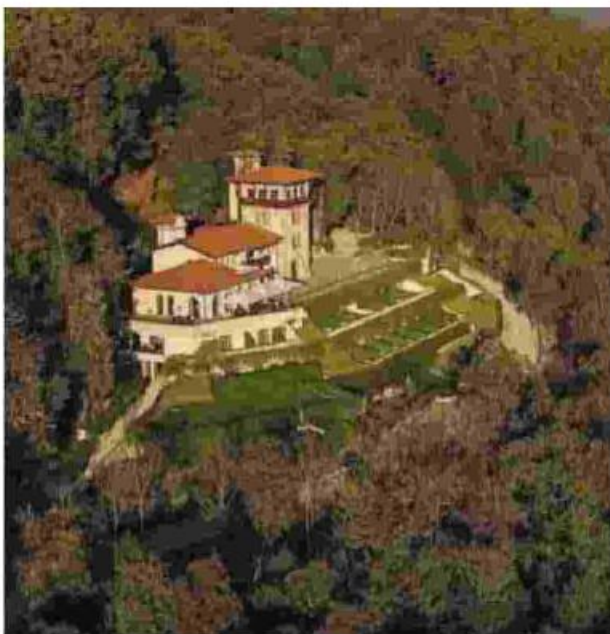
Claudio Compost, in collaborazione con la tenuta, e pone l'accento sulla funzione di questo bosco bioenergetico che rappresenta un caso unico in Lombardia e, a oggi, il più grande d'Europa. Attraverso le foto di **Marco Lanzetta**, è possibile percepire la relazione uomo-albero che prende vita in questo luogo. E' il risultato della visione pionieristica della

Benessere «green»: Mostra fotografica sull'«Annunziata»

«Tenuta de l'Annunziata» di Uggiate Trevano che, nel 2018, ha affidato al bioricercatore ed ecodesigner **Marco Nieri** il compito di effettuare delle rilevazioni che hanno portato alla realizzazione di un percorso bioenergetico di quaranta tappe, ossia 40 alberi. E' stato

appurato che se collocati in certe condizioni magnetiche, gli alberi diffondono i loro benefici fino a vari metri di distanza, creando «aree bioenergetiche» ed esse sono favorevoli all'organismo. Sostare in questi spazi produce un miglioramento dello stato energetico e della funzionalità degli organi del corpo umano, riducendo velocemente lo stress psicofisico. Si tratta di un vero e proprio parco del benessere, nel quale è possibile svolgere attività e percorsi meditativi, guidati dall'insegnante di discipline contemplative asiatiche **Margot Errante**, che si trasformano in momenti di relax psicofisico. Inoltre, oggi, sabato 30 aprile, dalle 18 alle 19, nell'«Area Talk MIA Fair» sarà possibile assistere a una conferenza alla presenza di Lanzetta, Nieri ed Errante.

© RIPRODUZIONE RISERVATA



La «Tenuta de l'Annunziata»