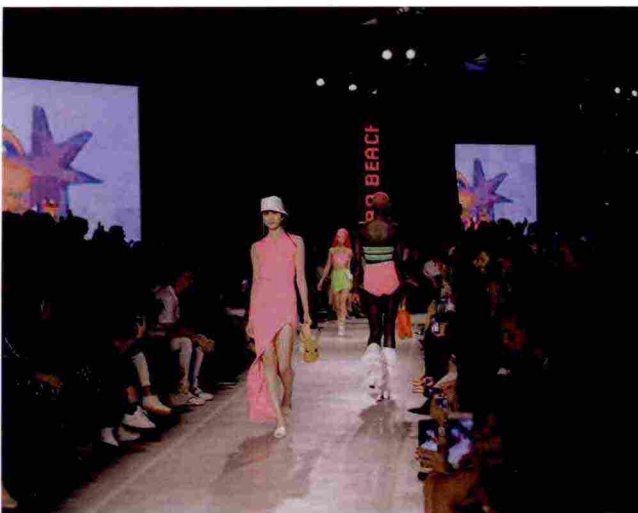


The Mall



CONGRESS FACILITIES

SPAZI

Sala plenaria: LxLxH: 170x30x4-12m; 4.200 mq,
1.700 pax, n° ingressi: 3

Area espositiva esterna: • 200 mq

Area espositiva interna: • 4.200 mq

Area per coffee break: • da ricavare

LEGENDA

Disponibile: •

Su richiesta: •

Non disponibile: •

SERVIZI

Welcome desk: •

Servizio bar: •

Servizio catering: •

Guardaroba: •

Sala stampa: •

Segreteria: •

Staff tecnico: •

Vigilanza: •

Montacarichi: •

ATTREZZATURE TECNICHE

Americane: •

Amplificazione: •

Microfoni: •

Pannello di controllo centralizzato: •

Postazioni pc/aula training: •

Tv a circuito chiuso: •

Schermi built-in/mobile: •

Traduzione simultanea: •

Cabina regia: •

Podio/Stage: •

Passerella: •

Linea Wi-Fi: •

DESCRIZIONE E PUNTI DI FORZA

The Mall ha sede nel centro del **business district** di Porta Nuova, circondato dai grattacieli che configurano il simbolico **skyline milanese** e da una serie di edifici che rimangono ancorati alla Milano di un tempo. Oltre alla sua **caratteristica** e suggestiva **localizzazione**, che le permette di essere raggiunta comodamente attraverso qualsiasi mezzo, The Mall si distingue anche per le sue connotazioni industriali, ma allo stesso tempo raffinate, le sue **vetrate funzionali** e **riconoscibili**, la sua imponenza all'interno di un contesto dove aree pedonali, verde e architettura si uniscono in un mix che lascia senza fiato. The Mall è l'unico centro **polifunzionale** per eventi che possa ospitare un numero importante di persone nello stesso momento e che si collochi in centro città; è un contenitore che lascia spazio alla **versatilità** senza imporre le sue caratteristiche, una location che si pregia di servizi a essa collegati che ne favoriscono l'utilizzo e la rendono fortemente idonea per i progetti più diversificati. Non da meno, il supporto di un team strettamente legato alla location, rappresenta l'ennesima prova di una **venue** unica in città (e in Italia) e figlia di un modello di gestione a **360 gradi**.

THE MALL

THE BIGGEST LOCATION FOR EVENTS AND EXHIBITIONS

P.za Lina Bo Bardi, 1
20124 Milano
Tel. 348 5336248
www.bigspaces.it
info@bigspaces.it

PERIODO APERTURA

Tutto l'anno

COME ARRIVARE

Malpensa: 45 km (40 min); Linate: 10 km (20 min); Bergamo: 50 km (45 min); Metro: M3 Repubblica / M2 e M4 Garibaldi; Stazioni Ferroviarie: Porta Garibaldi / Milano Centrale

CONTATTI

Martina Bortignon, cell. 348 5336248,
martina.bortignon@bigspaces.it

PRINCIPALI CLIENTI:

Esxence, Mia Photo Fair, Alberta Ferretti, Samsung, Esselunga, Sportmax, Healthytude, Dyson, Smart, Convivio, Gcds, Hyundai, Grand Art, San Pellegrino, Hpe, Land Rover, Mcz, Accenture, Mediolanum, Campari

PEOPLE



Andrea Bacchini, director. Carismatico, coraggioso, visionario. Costantemente ispirato, Andrea crede in quello

che fa e realizza ciò che a molti sembra impossibile. Precursore e anticipatore di tendenze è un punto di riferimento nel mondo degli eventi e dell'entertainment.



Alessandro Panzeri, operation manager Organizzato, pragmatico, diplomatico. Negoziatore tenace e mediatore equilibrato, Alessandro

gestisce numeri e budget curando le relazioni con Coima.



Luisa Cappellini, administration. Cortese, riservata, sincera. Impiegata puntuale da sempre al fianco di Andrea nella gestione e amministrazione

burocratica delle sue società.



Martina Bortignon, location manager. Magnetica, generosa, leale. Professionista determinata e instancabile lavoratrice, Martina segue

il The Mall nelle questioni commerciali, gestendo i servizi degli eventi che ospita e curando il rapporto con il cliente.



Noemi Lo Bue, location manager. Curiosa, empatica, precisa. Personalità istrionica e forte etica del lavoro, Noemi segue da anni Fondazione Riccardo

Catella occupandosi della sua commercializzazione per eventi, dei servizi annessi e delle relazioni che ne derivano.

DICONO DI NOI



Mario Viscardi,

ceo Piano B.

Il The Mall è nella posizione più contemporanea della città, ma soprattutto ha una configurazione creativamente stimolante, offre la possibilità di infinite varianti.



Carolina Dotti, ceo & founder Feelrouge.

The Mall è senza dubbio l'imponenza discreta. Nessuna location a Milano è, infatti, così grande, versatile, polifunzionale e, nel contempo, perfettamente integrata e in elegante continuità con il suo contesto: il cuore del nuovo skyline milanese.

